

超小型圧力スイッチ SPS-35



超小型スイッチ (33×47mm)

動作状態が一目でわかる、表示灯付きです。

無電圧使用により、センサ - としての電源不用です。

接点には用途に応じAg(銀)接点とAu(金)接点を用意しております。

マイクロスイッチには、悪環境に強い、防浸型(IP67)構造で最適です。
(但し端子部は除く)

また、食品衛生法対応樹脂及びゴムダイヤフラムをご用意しております。

オプションとして防滴カバー(透明)、リ - ド線も用意しております。

製品仕様

1. 受圧部 (接液部)

PPE(変性ポニフェニレンエ - テル樹脂) 標準品

PPE(変性ポニフェニレンエ - テル樹脂) 食品衛生法適用品

ステンレス SUS-303(標準) SUS-316

テフロン PTFE

真鍮 C3604BD

2. 受圧素子

ゴムダイヤフラム

材質 NBR(受圧部 PPE、真鍮)

EPDM(食品衛生法適用品)

ステンレスダイヤフラム

材質 ステンレス(受圧部 ステンレス)

テフロンダイヤフラム

材質 テフロン(受圧部 テフロン)

3. シ - ルパッキン

ゴムダイヤフラム兼用

テフロンダイヤフラム兼用

ステンレスダイヤフラムのシ - ルのみパッキンとしてNBRとFPMを用意しております。

4. 取付け

R1/4 (標準品) ・適性締め付けトルクは1.96N・m(20Kgcm)

標準品以外の取付け形状をご指示形状 に製作いたしますので、ご用命ください。

5. カバー

PPE(変性ポニフェニレンエ - テル樹脂)

6. 防滴カバー (オプション)

塩化ビニール(IP54相当)

7. スイッチ部

防浸型マイクロスイッチ (IP67)

8. スプリング

ステンレス SUS304

9. 周囲温度

- 20 ~ + 60 (但し、凍結なきこと)

10. 流体

空気、ガス、油、水、他

腐蝕性液体、ガス等の流体には、耐蝕性ステンレス受圧部(接液部)又はテフロンを用意しております。

11. コネクター接続(メーカー名 日本圧着端子(株)または相当品)

コンタクト SXH-001T-P0.6

ハウジング XHP-4

12. 電気定格

	接点	標準定格	備考
LED使用時	Ag	40mA 125V AC、40mA 30V DC	注意)LED(表示灯)使用時の電圧降下 2.7V以下
	Auクラッド	40mA 125V AC、40mA 30V DC	
LED不使用時	Ag	2A 125V AC、2A 30V DC	
	Auクラッド	0.1A 125V AC、0.1A 30V DC	

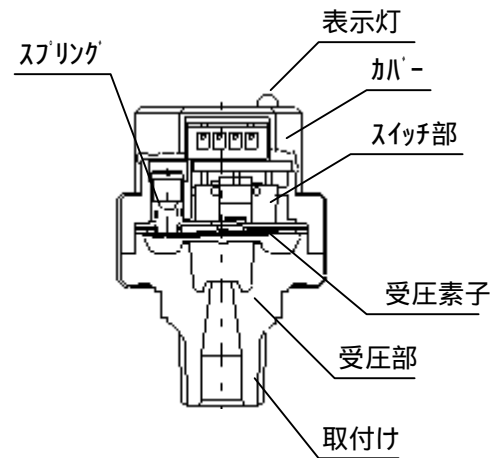
13. 製品重量

標準品 接液部 PPE(変性ポニフェニレンエ - テル樹脂) 30g

接液部 真鍮 86g

接液部 ステンレス 66g

接液部 テフロン 45g



PPE



SUS

圧力標準仕様(圧力レンジA～J)

開閉圧力差は、マイクロスイッチの応差の分だけ発生します。
設定値のご指示は、上限値または下限値のどちらかを、ご指示ください

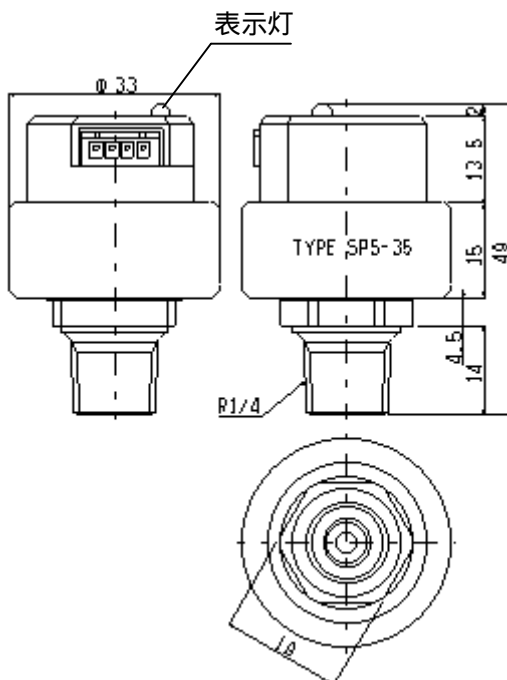
受圧部(接液部) PPE(変性ポニフェニレンエ - テル樹脂)
受圧素子 ゴムダイヤフラム(NBR)
ゴムダイヤフラム(FPM)のみ圧力レンジはD～Jとなります
単位 kPa

下限値ご指示の場合の設定値標準仕様					
圧力レンジ	A	B	C	D	E
下限調整範囲	5～7	8～12	13～19	20～30	31～40
開閉圧力差	1.8	2	3	3	5
許容公差	±1	±3	±5	±5	±5
耐圧力	500	500	500	800	800
圧力レンジ	F	G	H	I	J
下限調整範囲	41～65	66～180	181～220	221～280	281～350
開閉圧力差	5	20	20	20	20
許容公差	±10	±10	±13	±15	±15
耐圧力	800	800	800	800	800

単位 kPa

上限値ご指示の場合の設定値標準仕様					
圧力レンジ	A	B	C	D	E
上限調整範囲	7～9	10～14	16～22	23～33	36～45
開閉圧力差	1.8	2	3	3	5
許容公差	±1	±3	±5	±5	±5
耐圧力	500	500	500	800	800
圧力レンジ	F	G	H	I	J
上限調整範囲	46～70	86～200	201～240	241～300	301～370
開閉圧力差	5	20	20	20	20
許容公差	±10	±10	±13	±15	±15
耐圧力	800	800	800	800	800

外形寸法



圧力標準仕様(圧力レンジA～D) 食品衛生法適用品

開閉圧力差は、マイクロスイッチの応差の分だけ発生します。
設定値のご指示は、上限値または下限値のどちらかを、ご指示ください

受圧部(接液部) PPE(食品衛生法適用 変性ポニフェニレンエ - テル樹脂)
受圧素子 EPDMゴムダイヤフラム(食品衛生法適用)

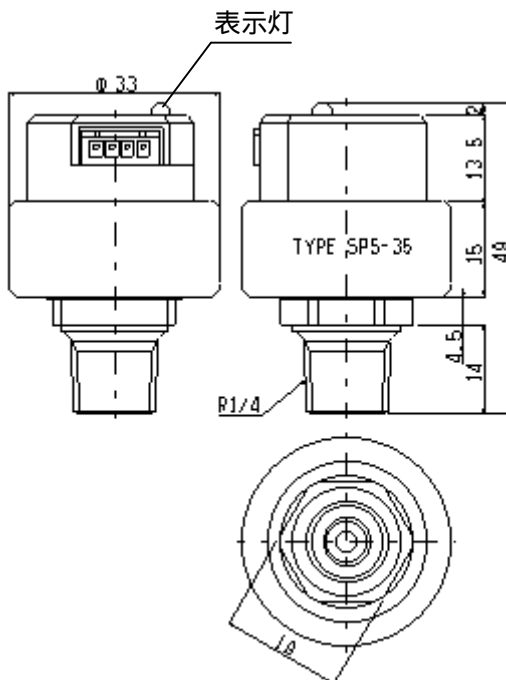
単位 kPa

下限値ご指示の場合の設定値標準仕様				
圧力レンジ	A	B	C	D
下限調整範囲	15～25	26～35	36～55	56～85
開閉圧力差	5	6	7	7
許容公差	±5	±5	±10	±10
耐圧力	800	800	800	800

単位 kPa

上限値ご指示の場合の設定値標準仕様				
圧力レンジ	A	B	C	D
上限調整範囲	20～30	32～41	43～62	63～92
開閉圧力差	5	6	7	7
許容公差	±5	±5	±10	±10
耐圧力	800	800	800	800

外形寸法



圧力標準仕様(圧力レンジA～E)

開閉圧力差は、マイクロスイッチの応差の分だけ発生します。
 設定値のご指示は、上限値または下限値のどちらかを、ご指示ください

受圧部(接液部) ステンレス(SUS-303標準 SUS-316)
 受圧素子 金属ダイヤフラム(SUS-316)
 パッキン FPM又はNBR

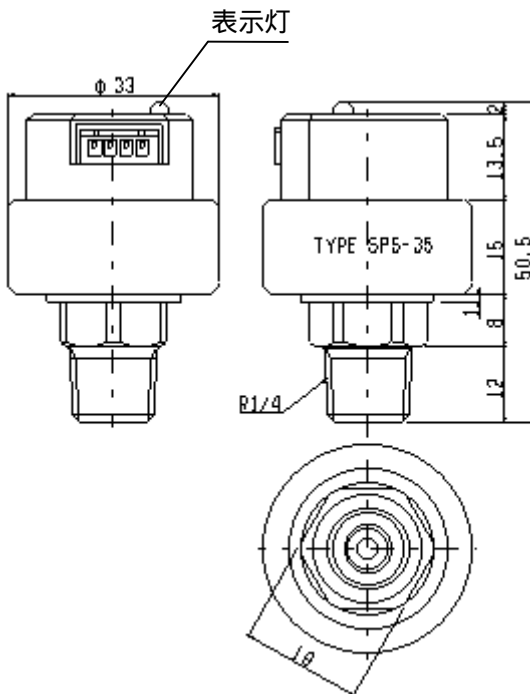
単位 kPa

下限値ご指示の場合の設定値標準仕様					
圧力レンジ	A	B	C	D	E
下限調整範囲	20～39	40～49	50～59	60～69	70～120
開閉圧力差	4	4	5	8	10
許容公差	±5	±5	±10	±10	±10
耐圧力	800	800	800	800	800

単位 kPa

上限値ご指示の場合の設定値標準仕様					
圧力レンジ	A	B	C	D	E
上限調整範囲	24～43	44～53	55～64	68～77	80～130
開閉圧力差	4	4	5	8	10
許容公差	±5	±5	±10	±10	±10
耐圧力	800	800	800	800	800

外形寸法



圧力標準仕様 (圧力レンジ A ~ D)

開閉圧力差は、マイクロスイッチの応差の分だけ発生します。
 設定値のご指示は、上限値または下限値のどちらかを、ご指示ください

受圧部 (接液部) テフロン (PTFE)
 受圧素子 テフロン ダイアフラム (PTFE)

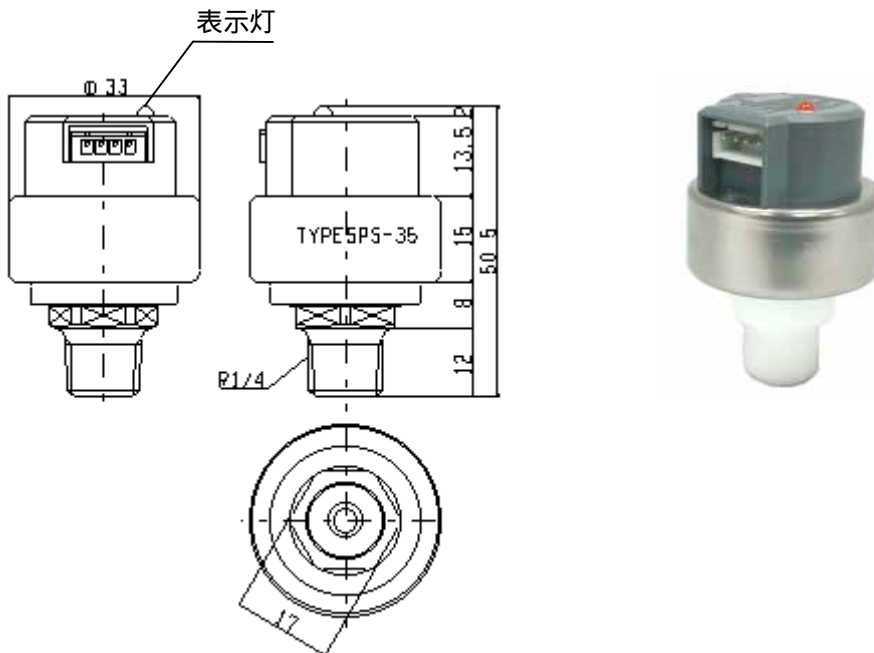
単位 kPa

下限値ご指示の場合の設定値標準仕様				
圧力レンジ	A	B	C	D
下限調整範囲	30 ~ 60	61 ~ 100	101 ~ 170	171 ~ 300
開閉圧力差	21	32	35	35
許容公差	±5	±10	±15	±20
耐圧力	500	500	500	500

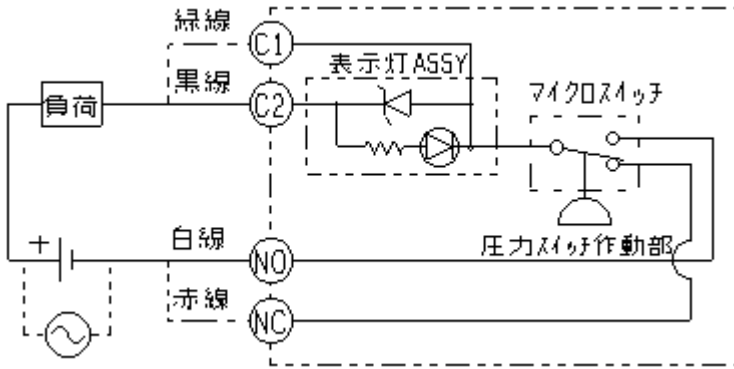
単位 kPa

上限値ご指示の場合の設定値標準仕様				
圧力レンジ	A	B	C	D
上限調整範囲	51 ~ 81	93 ~ 132	136 ~ 205	206 ~ 335
開閉圧力差	21	32	35	35
許容公差	±5	±10	±15	±20
耐圧力	500	500	500	500

外形寸法



結線方法



1. 端子C2とNCに結線の場合
圧力上昇にてOFF
圧力下降にてON
2. 端子C2とNOに結線の場合
圧力上昇にてON
圧力下降にてOFF
3. 端子C2の代わりにC1を使用した場合
表示灯は点灯しません。
4. 標準仕様には、リード線結線用のハウジング
とコンタクトが付属品となります。
5. コネクター付きリード線を用意しております。
(機外300mm 0.3mm² 4芯 キャブタイヤコード)

表示灯使用時、表示回路の破損を防ぐ為、必ず負荷を接続してください。

表示灯使用時、2.7V以下の電圧降下がありますがリレーコイル(AC12V以上又は、DC12V以上)、シーケンサー等、一般的には支障ありません。

問題がある場合は、結線をC2からC1へ変更してください。(この場合は、表示灯は点灯しません)

表示灯使用時、AC200V回路のリレーコイルの定格消費電力は、AC約1.2VA(0.9W)以下のリレーを使用してください。

ご注文方法

1. ON又は、OFFどちらかの設定値をご指示ください
2. 接続口径Rc1/4(特殊継手の場合別途ご指示ください)
3. 受圧部(接液部)材質
PPE(変性ポニフェニレンエ - テル樹脂)標準品
ステンレス SUS-316
テフロン PTFE
真鍮 C3604BD
の項目をご指示ください

発注例

全て標準仕様の場合
圧力上昇50kPaにてON信号が欲しい場合
圧力上昇ON 50kPa
受圧部 PPE

受圧部がステンレスの場合
圧力上昇50kPaにてON信号が欲しい場合
圧力上昇ON 50kPa
受圧部 ステンレス SUS-316

受圧部がテフロンの場合
圧力上昇50kPaにてON信号が欲しい場合
圧力上昇ON 50kPa
受圧部 テフロン

問合せ先

(株)三和電機製作所
東京都大田区中馬込3 - 5 - 1

TEL 03-3772-6111

FAX 03-3772-6119

E-mail: sales@sanwa-hs.co.jp