

圧力スイッチ SPS-18SEF5

化学、食品製造プラントに最適なサニタリー規格のヘルール継手を使用し接液部材質はSUS-316、シール部はテフロンを使用しています。

隔膜式ダイヤフラム(SUS-316)の為、点検時の接液部の流体は内部に残りにくい構造になっています。

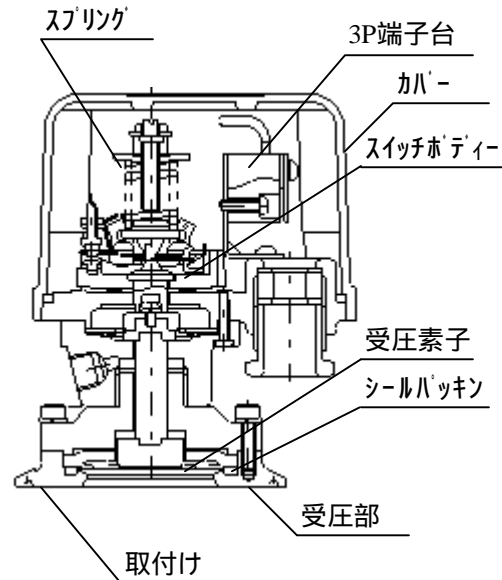
粘性の高い液体には最適です。

オス、メスなしの対称形のフランジを使用し、フランジの全周を均等に締め付ける方式によりボルトナット類が不要になりフランジの取付け方向は任意で、ワンタッチで脱着できます。



製品仕様

1. 受圧部 (接液部)
ステンレス SUS-316
2. 受圧素子
ステンレスダイヤフラム SUS-316
3. シールパッキン
Oリング テフロン
4. 取付け
ヘルール呼び径 2 1/2 S (フランジ外径 77.5mm)
5. カバー
ポリカ - ボネート (標準品・透明)
ポリプロピレン (グレ - 色)
6. スイッチボディ
フェノール樹脂成形品
7. スプリング
ステンレス SUS304
8. 周囲温度
- 20 ~ + 60 (但し、凍結なきこと)
9. 流体
空気、ガス、油、水、液体、腐食性液体、他
10. 電気定格



	抵抗負荷	耐電圧	絶縁抵抗
AC 250V	5A	AC 1500V 1分間 各端子とア - ス間	DC500V 50M 以上
AC 125V	10A		
DC 100V	1A		
DC 24V	5A		

接点・銀接点 (標準品)
金接点 (3 μ 金メッキ)

11. 重量
標準品 (接液部 ステンレス) 560g

圧力標準仕様

1. 圧力下降信号

圧力が下がってON(OFF)信号が必要な場合のOFF(ON)信号の値は、下記の「下限値の範囲」内でご指示ください。

単位 MPa

	A	B	C	D
下限調整範囲	0.005 ~ 0.04	0.03 ~ 0.09	0.08 ~ 0.16	0.15 ~ 0.28
開閉圧力差	0.01 ~ 0.02	0.015 ~ 0.03	0.02 ~ 0.04	0.03 ~ 0.06
許容公差	±0.005	±0.005	±0.005	±0.01
耐圧力	5	5	5	5
標準設定	0.01-0.02	0.05-0.07	0.12-0.15	0.20-0.24

上記、圧力仕様以外の設定も数多くありますので、お問合せください

例) 圧力が下がって0.01MPaの信号がほしい場合は、「下限値の範囲」のAブロック

A
0.005 ~ 0.04

 を選択してください。

上限値は開閉圧力差

A
0.005 ~ 0.04
0.01 ~ 0.02

 0.01 ~ 0.02の範囲内で選定願います。

設定値 ON 0.01MPa
OFF 0.02MPa

2. 圧力上昇信号

圧力が上がってON(OFF)信号が必要な場合のOFF(ON)信号の値は、下記の「上限値の範囲」内でご指示ください。

単位 MPa

	A	B	C	D
上限調整範囲	0.015 ~ 0.06	0.045 ~ 0.12	0.10 ~ 0.20	0.18 ~ 0.34
開閉圧力差	0.01 ~ 0.02	0.015 ~ 0.03	0.02 ~ 0.04	0.03 ~ 0.06
許容公差	±0.005	±0.005	±0.005	±0.01
耐圧力	5	5	5	5
標準設定	0.02-0.01	0.07-0.05	0.15-0.12	0.24-0.20

上記、圧力仕様以外の設定も数多くありますので、お問合せください

例) 圧力が上がって0.02MPaの信号がほしい場合は、「上限値の範囲」のAブロック

A
0.015 ~ 0.06

 を選択してください。

下限値は開閉圧力差

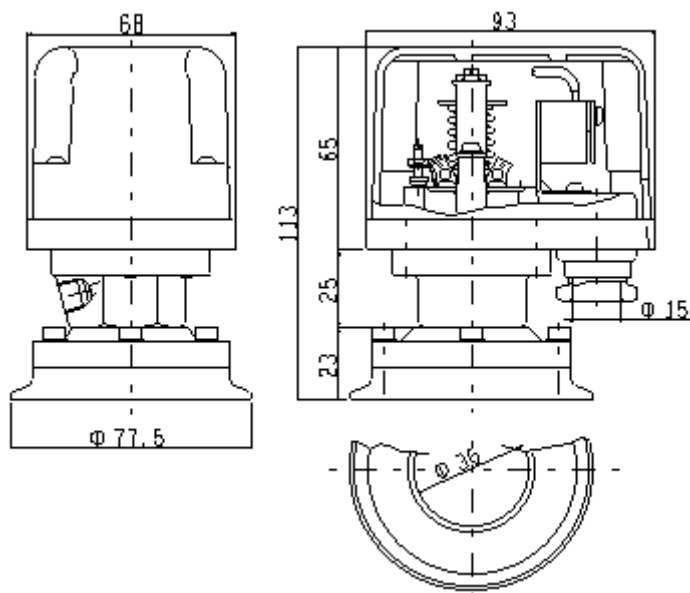
A
0.015 ~ 0.06
0.01 ~ 0.02

 0.01 ~ 0.02の範囲内で選定願います。

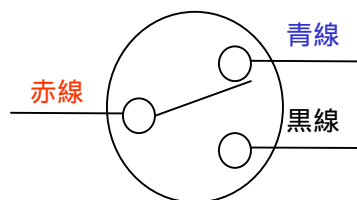
設定値 ON 0.02MPa
OFF 0.01MPa

注意) 圧力スイッチとしての耐圧は5MPaですが、取付けクランプ継手の耐圧にご注意ください。

外形寸法



結線方法



1. 端子 (赤線)と (青線)に結線の場合
圧力上昇にてOFF
圧力下降にてON
2. 端子 (赤線)と (黒線)に結線の場合
圧力上昇にてON
圧力下降にてOFF
3. 結線
3P端子台に結線してください。
被覆外径 7~ 11のキャップタイヤ
コードが配線できるようにしてあります。

ご注文方法

1. ON、OFFの設定値
2. 受圧部(接液部)材質
ステンレス SUS-316(標準品)

の項目をご指示ください

発注例

全て標準仕様の場合
ON 0.01MPa
OFF 0.02MPa
受圧部 ステンレスSUS-316

問合せ先

(株)三和電機製作所
東京都大田区中馬込3-5-1
TEL 03-3772-6111
FAX 03-3772-6119
E-mail: sales@sanwa-hs.co.jp