

エア - スイッチ SPS-18AS

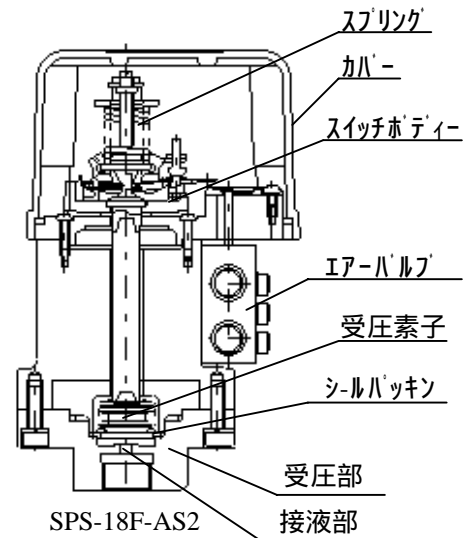
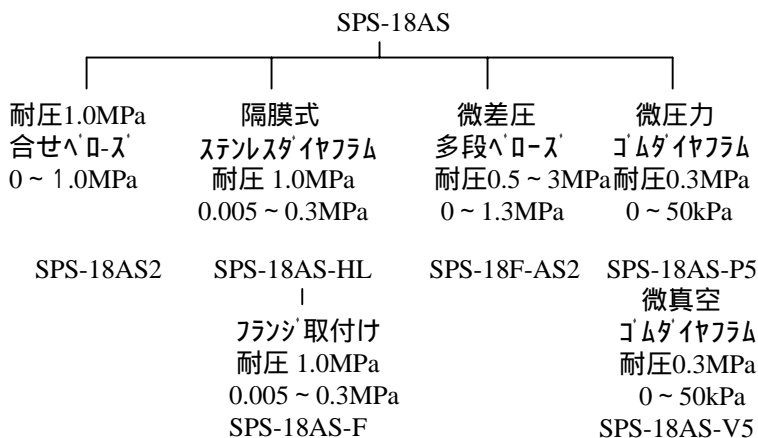


外装に堅牢なアルミダイカストのカバ - を用い防塵構造で、従来の圧力スイッチ (流体圧-電気信号変換) と異なり、流体圧力により感圧素子及びスナップアクション機構を介し、エア - バルブを動作させ、空気圧信号をコントロールするものです。

この空気圧信号を利用して、大流量の空気圧作動バルブやダイヤフラムポンプ等をコントロールさせますと、電気系統がまったくない為、本質的安全防爆として理想的な制御法といえます。

製品仕様

下記の機種をご用意しております。



圧力仕様

1. 機種名と圧力仕様

エア - スイッチ機種名	調整範囲	耐圧	受圧素子	接続方法
SPS-18AS2	0.05 ~ 0.8MPa	1.5MPa	合わせベローズ	ネジ込み Rc1/4, Rc3/8, G1/4, G3/8
SPS-18AS-HL	0.02 ~ 0.3MPa	1.0MPa	金属ダイヤフラム	ネジ込み Rc1/4, Rc3/8, G1/4, G3/8
SPS-18F-AS2	0.05 ~ 0.8MPa	0.5MPa ~ 1.5MPa	多段ベローズ	ネジ込み Rc1/4, Rc3/8, G1/4, G3/8
SPS-18AS-P5	20 ~ 50kPa	0.3MPa	ゴムダイヤフラム	ネジ込み Rc1/4, Rc3/8, G1/4, G3/8
SPS-18AS-F	0.02 ~ 0.3MPa	1.0MPa	金属ダイヤフラム	フランジ
SPS-18AS-V5	-20 ~ -50kPa	0.3MPa	ゴムダイヤフラム	ネジ込み Rc1/4, Rc3/8, G1/4, G3/8

圧力仕様については、弊社へお問合せください

2. エア - スイッチ仕様

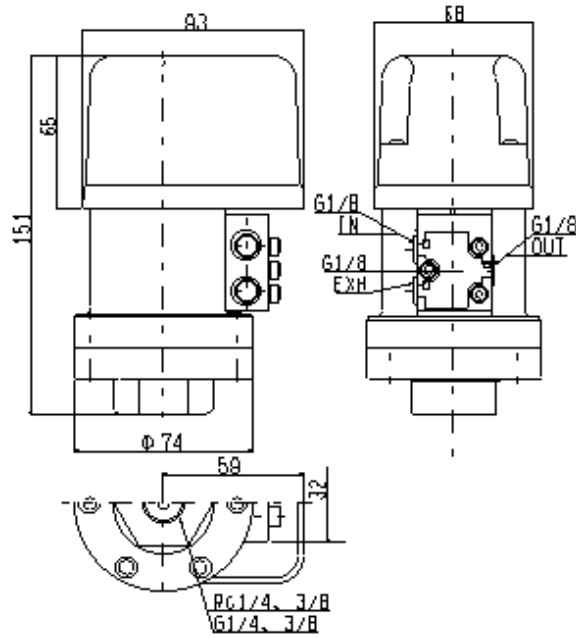
使用圧力 0.4 ~ 0.6MPa

耐圧力 1.0MPa

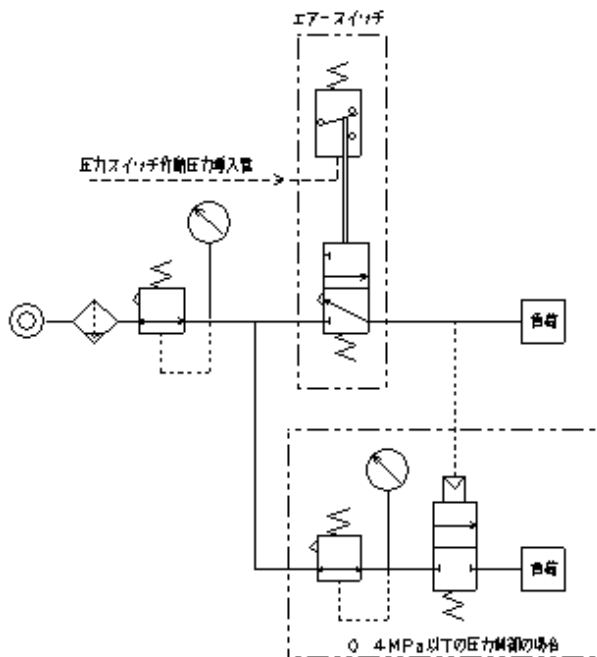
3. 重量

SPS-18AS2 960g

外形図(SPS-18F-AS2)



空気圧回路図



エアースイッチの動作圧不足の場合は、この枠内の回路を増設してください、マスターバルブを追加する事により制御圧が0.4MPa以下でも動作します

問合せ先

(株)三和電機製作所
 東京都大田区中馬込3 - 5 - 1
 TEL 03-3772-6111
 FAX 03-3772-6119
 E-mail: sales@sanwa-hs.co.jp