

圧カスイッチ SPW-281



接点の切換えは、2接点(常時閉接点)を備えた圧カスイッチで、三相モーターを直接入り切りできます。

主にポンプ、コンプレッサーに最適です。

高頻度の開閉及び高負荷の使用に耐えるように、開閉機構は、開路速断動作により開路の瞬間まで一定の接点接触圧を持続するようになっています。

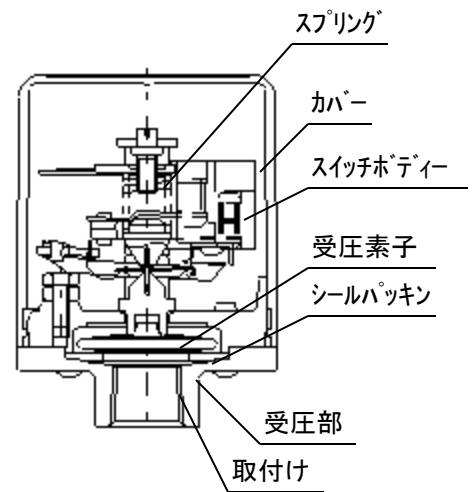
製品仕様

1. 受圧部(接液部)
アルミダイカストADC12(標準品)
2. 受圧素子
ステンレス合せベローズ(弊社独自の製品です)
3. シールパッキン
NBR
4. 取付け
Rc3/8(標準品)
5. カバー
ポリプロピレン樹脂
6. スイッチボディ
フェノール樹脂成形品
7. スプリング
ステンレス SUS304
8. 周囲温度
-20℃~+60℃(但し、凍結なきこと)
9. 流体
空気、ガス、油、水、他
10. 電気定格

		耐電圧	絶縁抵抗
AC 250V	750W	AC 1500V 1分間 各端子とアース間	DC500V 50MΩ以上

接点・・銀接点(標準品)
金接点(3μ金メッキ)

11. 製品重量
標準品(接液部 アルミダイカスト) 195g

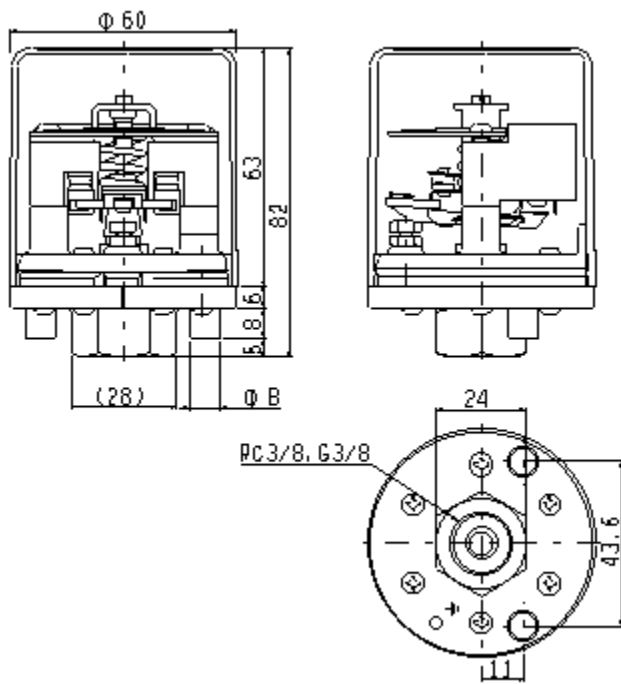


圧力標準仕様

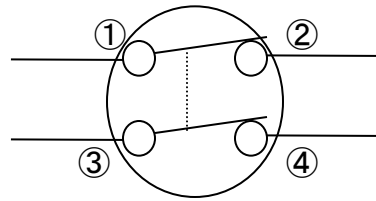
標準仕様 単位 MPa(Kg/cm ²)		
	A	B
圧力調整範囲	0.12~1.0(1.2~10)	1.0~1.5(10~15)
標準設定	0.30-0.50(3.0-5.0)	1.15-1.4(11.5-14)
	0.35-0.50(3.5-5.0)	
	0.40-0.55(4.0-5.5)	
	0.50-0.70(5.0-7.0)	
	0.63-0.83(6.3-8.3)	
	0.63-0.88(6.3-8.8)	
	0.73-0.93(7.3-9.3)	
耐圧力	2.0(20)	2.5(25)

上記、圧力仕様以外の設定も数多くありますので、お問合せください

外形寸法



結線方法



1. 端子①(③)と②(④)結線の場合
圧力上昇にてOFF
圧力下降にてON
3. リード線
機外 200mm 0.75cm² (標準品)
標準品以外の長さ、線芯も、ご用意できます。
耐熱電線もご用意できます。

ご注文方法

1. ON、OFFの設定値
2. 接続口径(特殊継手の場合別途ご指示ください)
3. 受圧部(接液部)材質
アルミダイカストADC12(標準品)
の項目をご指示ください

発注例

- ① 全て標準仕様の場合
ON 0.75MPa
OFF 0.95MPa
接続口径 Rc3/8
受圧部 亜鉛合金ダイカスト

問合せ先

(株)三和電機製作所
東京都大田区中馬込3-5-1
TEL 03-3772-6111
FAX 03-3772-6119
E-mail: sales@sanwa-hs.co.jp